

รายงานสถิติเกี่ยวกับการติดตั้งระบบ GPS

ณ วันที่ 30 มิถุนายน 2563

1. จำนวนผู้ให้บริการ GPS ที่เชื่อมต่อข้อมูลกับกรมการขนส่งทางบก 183 ราย
 2. จำนวนผู้ให้บริการ GPS และจำนวนรุ่น GPS ที่ได้รับการรับรองจากกรม

จำนวนผู้ให้บริการ GPS ที่ได้รับการรับรองจากกรม(ราย)	จำนวนรุ่น GPS ที่ได้รับการรับรองจากกรม (รุ่น)
137	419

3. จำนวนรถที่เชื่อมต่อข้อมูลกับศูนย์ GPS

รถโดยสารประจำทาง	รถโดยสารไม่ประจำทาง	รถบรรทุกไม่ประจำทาง	รถบรรทุกส่วนบุคคล	รถอื่นๆ	รวม
20,573	61,026	136,684	223,056	41,002	482,341

4. จำนวนรถที่ต้องติดตั้ง GPS และที่ติดตั้ง GPS แล้ว

ประเภทรถ	จำนวนรถที่ต้องติดตั้ง GPS (คัน)	จำนวนรถที่ติดตั้ง GPS แล้ว (คัน)	รถที่ติดตั้ง GPS แล้ว (ร้อยละ)	ความเร็วเกิน (คัน)	ร้อยละของรถที่ใช้ความเร็วเกิน	ความเร็วสูงสุด (กม./ชม.)	ความเร็วเกินเฉลี่ย(กม./ชม.)
รถโดยสาร							
•ประจำทาง	20,272	17,851	88.06	371	2.08	137	95.87
- หมวด 1	4,962	4,171	84.06				
- หมวด 2	7,678	7,041	91.70				
- หมวด 3	7,632	6,639	86.99				
•ไม่ประจำทาง	65,104	61,026	93.74	312	0.51	136	98.31
รวมรถโดยสาร	85,376	78,877	92.39	683	0.87		96.98
รถบรรทุก							
•ไม่ประจำทาง	145,002	136,684	94.26	162	0.12	120	98.29
•ส่วนบุคคล	253,293	223,056	88.06	133	0.06	127	99.01
รวมรถบรรทุก	398,295	359,740	90.32	295	0.08		98.61
รวมทั้งหมด	483,671	438,617	90.68	978	0.22		97.48

5. จำนวนรถตู้โดยสารที่ต้องติดตั้ง GPS และที่ติดตั้ง GPS แล้ว

ประเภทรถ	จำนวนรถที่ต้องติดตั้ง GPS (คัน)	จำนวนรถที่ติดตั้ง GPS แล้ว (คัน)	รถที่ติดตั้ง GPS แล้ว (ร้อยละ)	ความเร็วเกิน (คัน)	ร้อยละของรถที่ใช้ความเร็วเกิน	ความเร็วสูงสุด (กม./ชม.)	ความเร็วเกินเฉลี่ย(กม./ชม.)
•ประจำทาง	11,206	9,718	86.72				
- หมวด 1	3,830	3,135	81.85				
- หมวด 2	3,814	3,201	83.93	143	4.47	124	96.16
- หมวด 3	3,562	3,382	94.95				
•ไม่ประจำทาง	35,052	33,170	94.63				
รวมทั้งหมด	46,258	42,888	92.71				

6. จำนวนรถโดยสาร 2 ชั้น ที่ต้องติดตั้ง GPS และที่ติดตั้ง GPS แล้ว

ประเภทรถ	จำนวนรถที่ต้องติดตั้ง GPS (คัน)	จำนวนรถที่ติดตั้ง GPS แล้ว (คัน)	รถที่ติดตั้ง GPS แล้ว (ร้อยละ)	ความเร็วเกิน (คัน)	ร้อยละของรถที่ใช้ความเร็วเกิน	ความเร็วสูงสุด (กม./ชม.)	ความเร็วเกินเฉลี่ย(กม./ชม.)
•ประจำทาง	1,435	1,435	100.00	41	2.86	108	95.56
•ไม่ประจำทาง	5,161	4,665	90.39	15	0.32	119	97.60
•ส่วนบุคคล	32	19	59.38	1	5.26	93	93.00
รวมทั้งหมด	6,628	6,119	92.32	57	0.93		96.05

7. จำนวนรถพยาบาลที่เชื่อมต่อข้อมูลกับศูนย์ GPS

หน่วย : คัน

รย.1	รย.2	รย.3	รวม
951	182	15	1,148

รายงานสถิติการทำความผิดจากระบบ GPS รถทุกประเภท ทั่วประเทศ

เดือน มิถุนายน 2563

หน่วย : คัน

วันที่		1 มิ.ย.	2 มิ.ย.	3 มิ.ย.	4 มิ.ย.	5 มิ.ย.	6 มิ.ย.	7 มิ.ย.	8 มิ.ย.	9 มิ.ย.	10 มิ.ย.	11 มิ.ย.	12 มิ.ย.	13 มิ.ย.	14 มิ.ย.	15 มิ.ย.	16 มิ.ย.	17 มิ.ย.	18 มิ.ย.	19 มิ.ย.	20 มิ.ย.	21 มิ.ย.	22 มิ.ย.	23 มิ.ย.	24 มิ.ย.	25 มิ.ย.	26 มิ.ย.	27 มิ.ย.	28 มิ.ย.	29 มิ.ย.	30 มิ.ย.	ค่าเฉลี่ยจำนวนรถ ที่กระทำความผิด	
รถโดยสาร	ประจำทาง	ความเร็วเกิน	314	279	241	237	288	296	330	350	318	292	348	372	340	360	356	351	307	371	344	387	415	416	423	367	326	384	396	398	407	371	346
		ไม่แสดงตน	1,416	1,437	1,321	1,455	1,541	1,423	1,437	1,588	1,580	1,604	1,627	1,630	1,571	1,724	1,742	1,679	1,709	1,728	1,643	1,627	1,684	1,944	3,272	1,805	1,827	1,887	1,783	1,824	1,950	1,911	1,712
		ซิมการ์ดทำง่าน	1,373	1,429	1,357	1,441	1,505	1,683	1,696	1,764	1,473	1,615	1,917	2,109	2,006	2,300	2,323	2,180	2,289	1,940	1,920	2,045	2,190	2,511	2,000	2,148	2,026	2,338	2,700	2,690	2,544	2,335	1,995
	ไม่ประจำทาง	ความเร็วเกิน	326	311	288	312	326	326	270	319	288	309	321	322	276	266	279	253	254	286	259	268	280	295	305	294	312	296	315	300	286	312	295
		ไม่แสดงตน	2,165	2,206	1,454	2,140	2,108	1,729	1,263	2,092	2,138	2,198	2,268	2,088	1,493	1,293	2,215	2,161	2,151	2,134	2,071	1,566	1,319	2,271	7,201	2,345	2,298	2,251	1,748	1,552	2,322	2,321	2,152
		ซิมการ์ดทำง่าน	589	703	652	562	589	685	771	596	461	509	554	562	607	749	624	587	649	601	642	729	814	698	627	616	555	759	938	932	818	601	659
	ส่วนบุคคล	ความเร็วเกิน	1	4	2	3	3	3	3	4	2	6	7	2	2	2	1	3	1	4	2	5	3	2	5	7	3	5	5	7	5	5	4
		ไม่แสดงตน	8	14	6	10	11	12	8	13	14	11	12	11	13	3	11	12	10	12	10	7	4	9	47	10	13	10	14	5	14	16	12
		ซิมการ์ดทำง่าน	0	3	0	1	0	2	0	0	1	0	0	0	0	1	1	1	1	0	2	1	0	0	0	3	1	0	0	1	1	1	1
รถบรรทุก	ประจำทาง	ความเร็วเกิน	189	211	176	197	184	172	147	176	186	200	196	174	190	114	139	158	144	204	155	166	119	142	174	195	170	175	190	127	154	162	170
		ไม่แสดงตน	22,240	24,445	17,757	24,490	25,436	21,840	14,401	22,585	25,306	25,870	25,861	24,953	21,680	14,791	22,777	24,957	25,157	25,081	24,767	21,882	14,579	23,184	37,565	26,310	25,895	25,785	22,779	15,267	23,011	25,024	23,189
		ซิมการ์ดทำง่าน	17,722	21,447	19,689	19,863	22,925	20,947	17,060	18,231	20,563	22,208	22,914	22,864	20,773	17,134	19,001	22,974	23,802	23,023	23,101	20,106	16,671	18,201	22,695	23,177	21,234	21,966	21,898	17,224	18,396	19,859	20,589
	ส่วนบุคคล	ความเร็วเกิน	158	140	134	160	141	136	121	143	160	167	157	153	153	122	119	135	113	116	124	149	122	115	144	157	151	141	125	116	143	133	138
		ไม่แสดงตน	15,128	15,770	12,289	15,737	15,846	15,313	11,102	15,581	16,362	16,597	16,784	16,593	15,865	11,811	14,990	15,522	15,564	15,088	15,489	15,575	11,624	15,958	43,669	17,214	17,076	16,620	16,159	11,673	15,739	16,341	16,169
		ซิมการ์ดทำง่าน	10,139	10,347	9,868	10,215	10,538	10,768	9,919	10,444	8,714	9,365	11,285	11,811	11,813	10,819	9,858	10,419	10,237	9,687	10,278	10,698	10,004	10,715	10,528	10,819	9,355	9,589	11,722	9,639	10,252	8,698	10,285

รายงานสถิติการกระทำความผิดจากระบบ GPS รถทุกประเภททั่วประเทศ

เดือน มิถุนายน 2563

หน่วย : ร้อยละ

วันที่	1 มิ.ย.	2 มิ.ย.	3 มิ.ย.	4 มิ.ย.	5 มิ.ย.	6 มิ.ย.	7 มิ.ย.	8 มิ.ย.	9 มิ.ย.	10 มิ.ย.	11 มิ.ย.	12 มิ.ย.	13 มิ.ย.	14 มิ.ย.	15 มิ.ย.	16 มิ.ย.	17 มิ.ย.	18 มิ.ย.	19 มิ.ย.	20 มิ.ย.	21 มิ.ย.	22 มิ.ย.	23 มิ.ย.	24 มิ.ย.	25 มิ.ย.	26 มิ.ย.	27 มิ.ย.	28 มิ.ย.	29 มิ.ย.	30 มิ.ย.	ค่าเฉลี่ยร้อยละการกระทำความผิด		
รถโดยสาร	ประจำทาง	ความเร็วเกิน	1.75	1.56	1.34	1.32	1.61	1.65	1.84	1.95	1.77	1.63	1.94	2.08	1.90	2.01	1.99	1.96	1.72	2.08	1.94	2.18	2.33	2.33	2.37	2.06	1.83	2.15	2.22	2.23	2.28	2.08	1.94
		ไม่สวมหมวก	7.89	8.02	7.36	8.11	8.59	7.92	8.00	8.84	8.80	8.94	9.07	9.10	8.76	9.61	9.74	9.40	9.57	9.70	9.27	9.15	9.47	10.91	18.35	10.11	10.23	10.57	9.98	10.20	10.92	10.71	9.57
		ขับรถพ่วงเกิน	7.65	7.98	7.56	8.03	8.30	9.36	9.44	9.82	8.20	9.00	10.69	11.77	11.19	12.83	12.99	12.20	12.82	10.89	10.83	11.50	12.31	14.09	11.22	12.03	11.35	13.10	15.11	15.04	14.24	13.08	11.15
	ไม่ประจำทาง	ความเร็วเกิน	0.52	0.50	0.46	0.50	0.52	0.52	0.43	0.51	0.46	0.50	0.51	0.52	0.44	0.43	0.45	0.41	0.41	0.46	0.42	0.44	0.46	0.48	0.50	0.48	0.51	0.48	0.52	0.49	0.47	0.51	0.48
		ไม่สวมหมวก	3.47	3.53	2.33	3.43	3.37	2.77	2.02	3.36	3.43	3.53	3.63	3.35	2.40	2.08	3.58	3.50	3.48	3.46	3.38	2.56	2.15	3.71	11.76	3.83	3.75	3.68	2.86	2.54	3.80	3.80	3.48
		ขับรถพ่วงเกิน	0.94	1.13	1.04	0.90	0.94	1.10	1.24	0.96	0.74	0.82	0.89	0.90	0.98	1.20	1.01	0.95	1.05	0.98	1.05	1.19	1.33	1.14	1.02	1.01	0.91	1.24	1.54	1.52	1.34	0.98	1.07
รถบรรทุก	ไม่ประจำทาง	ความเร็วเกิน	0.14	0.15	0.13	0.14	0.13	0.13	0.11	0.13	0.14	0.15	0.14	0.13	0.14	0.08	0.10	0.12	0.10	0.15	0.11	0.12	0.09	0.10	0.13	0.14	0.12	0.13	0.14	0.09	0.11	0.12	0.12
		ไม่สวมหมวก	16.30	17.91	13.00	17.95	18.61	15.96	10.54	16.53	18.51	18.91	18.90	18.22	15.82	10.79	16.62	18.20	18.33	18.27	18.09	15.97	10.64	16.92	27.40	19.18	18.86	18.88	16.66	11.16	16.84	18.31	16.94
		ขับรถพ่วงเกิน	12.99	15.71	14.41	14.54	16.78	15.31	12.49	13.35	15.04	16.23	16.74	16.69	15.16	12.50	13.86	16.76	17.34	16.77	16.87	14.67	12.17	13.28	16.55	16.89	15.47	16.08	16.02	12.60	13.46	14.53	15.04
	ประจำทาง	ความเร็วเกิน	0.07	0.06	0.06	0.07	0.06	0.06	0.05	0.06	0.07	0.07	0.07	0.07	0.07	0.05	0.05	0.06	0.05	0.05	0.06	0.07	0.05	0.05	0.06	0.07	0.07	0.06	0.06	0.06	0.06	0.06	0.06
		ไม่สวมหมวก	6.78	7.07	5.50	7.04	7.09	6.84	4.96	6.97	7.31	7.41	7.49	7.41	7.08	5.28	6.71	6.95	6.97	6.76	6.96	7.00	5.22	7.16	19.60	7.72	7.66	7.46	7.25	5.23	7.06	7.33	7.24
		ขับรถพ่วงเกิน	4.55	4.64	4.42	4.57	4.71	4.81	4.43	4.67	3.89	4.18	5.03	5.27	5.27	4.83	4.41	4.66	4.58	4.34	4.62	4.81	4.49	4.81	4.72	4.85	4.20	4.30	5.26	4.32	4.60	3.90	4.61
รถบรรทุกประจำทาง	ความเร็วเกิน	0.22	0.21	0.19	0.21	0.21	0.21	0.20	0.22	0.22	0.22	0.23	0.23	0.22	0.20	0.20	0.20	0.19	0.22	0.20	0.22	0.22	0.21	0.22	0.24	0.23	0.22	0.23	0.23	0.21	0.23	0.22	
	ไม่สวมหมวก	9.31	9.97	7.45	9.95	10.20	9.14	6.40	9.50	10.29	10.49	10.54	10.26	9.20	6.72	9.47	10.07	10.13	10.01	10.03	9.27	6.66	9.88	20.89	10.85	10.72	10.62	9.68	6.91	9.81	10.40	9.83	
	ขับรถพ่วงเกิน	6.78	7.71	7.17	7.28	8.07	7.73	6.68	7.04	7.08	7.64	8.31	8.46	7.98	7.03	7.22	8.21	8.40	8.01	8.20	7.65	6.76	7.32	8.17	8.37	7.55	7.90	8.49	6.95	7.30	7.18	7.62	

รายงานสถิติการกระทำความผิดจากระบบ GPS รถทุกประเภท กรุงเทพมหานคร

เดือน มิถุนายน 2563

หน่วย : คัน

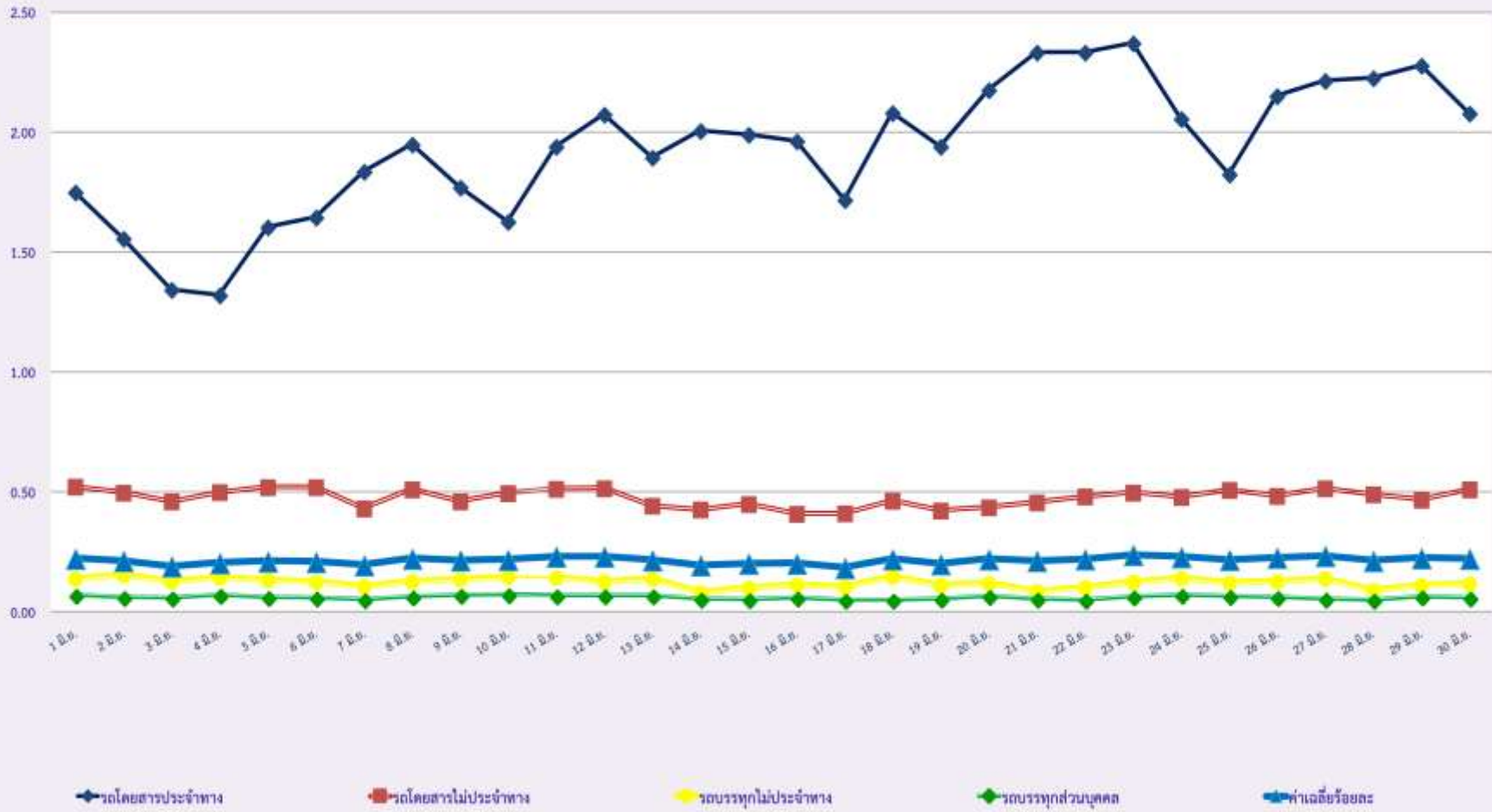
วันที่		1 มิ.ย.	2 มิ.ย.	3 มิ.ย.	4 มิ.ย.	5 มิ.ย.	6 มิ.ย.	7 มิ.ย.	8 มิ.ย.	9 มิ.ย.	10 มิ.ย.	11 มิ.ย.	12 มิ.ย.	13 มิ.ย.	14 มิ.ย.	15 มิ.ย.	16 มิ.ย.	17 มิ.ย.	18 มิ.ย.	19 มิ.ย.	20 มิ.ย.	21 มิ.ย.	22 มิ.ย.	23 มิ.ย.	24 มิ.ย.	25 มิ.ย.	26 มิ.ย.	27 มิ.ย.	28 มิ.ย.	29 มิ.ย.	30 มิ.ย.	ค่าเฉลี่ยจำนวนรถ ที่กระทำผิด	
รถโดยสาร	ไปประจำทาง	ความเร็วเกิน	50	43	22	39	43	27	44	37	47	42	40	47	38	46	28	44	34	35	40	34	38	38	46	39	44	43	35	37	39	41	39
		ไม่แสดงตน	782	896	710	806	815	766	699	837	794	809	823	818	754	807	852	830	838	876	800	772	721	928	1,071	881	886	931	827	821	930	927	831
		ซั้ไม่จัดการทำรณนิน	643	678	544	631	586	668	479	670	546	589	758	791	657	749	843	781	789	522	471	492	508	849	518	660	702	751	831	852	815	776	672
	ไปประจำทาง	ความเร็วเกิน	21	10	18	30	24	16	9	20	18	20	23	12	8	13	9	19	15	20	11	11	17	14	22	13	19	16	12	15	7	15	16
		ไม่แสดงตน	478	486	236	461	472	349	234	465	500	453	493	477	274	219	493	493	477	459	493	296	219	511	676	523	514	541	336	271	521	520	431
		ซั้ไม่จัดการทำรณนิน	130	141	132	95	121	148	151	110	97	83	91	122	153	145	104	128	104	75	118	144	162	124	113	112	90	115	150	151	135	104	121
	ส่วนต่อ	ความเร็วเกิน	1	2	2	1	3	2	3	4	2	4	3	2	3	1	0	3	1	4	2	5	3	2	4	4	2	1	4	4	3	3	3
		ไม่แสดงตน	3	3	2	4	2	3	1	2	5	4	5	2	1	1	2	2	3	2	4	2	1	2	4	3	2	1	2	1	6	3	3
		ซั้ไม่จัดการทำรณนิน	0	1	0	0	0	0	0	0	1	0	0	0	0	0	0	0	1	0	1	1	0	0	0	0	1	0	0	0	0	0	0
รถบรรทุก	ไปประจำทาง	ความเร็วเกิน	1	2	4	5	7	5	2	3	3	1	4	3	4	0	2	2	2	3	7	6	1	2	5	6	4	2	3	2	3	4	3
		ไม่แสดงตน	7,322	8,283	4,840	8,569	9,017	7,524	3,448	7,495	8,580	8,888	8,791	8,701	7,254	3,450	7,525	8,727	8,683	8,796	8,761	7,277	3,494	7,631	9,524	9,203	9,081	8,951	7,760	3,727	7,827	8,545	7,589
		ซั้ไม่จัดการทำรณนิน	2,186	2,852	2,182	2,625	3,120	2,784	1,853	2,301	2,489	2,914	2,926	3,166	2,787	2,007	2,667	3,008	3,269	3,064	3,217	2,589	1,802	2,248	2,823	2,938	2,881	2,838	3,021	1,908	2,366	2,359	2,640
	ส่วนต่อ	ความเร็วเกิน	4	3	0	2	4	1	2	1	0	3	5	0	4	3	2	2	1	2	0	2	3	3	1	5	2	2	2	3	3	1	2
		ไม่แสดงตน	2,874	3,116	1,995	3,127	3,305	3,238	1,953	3,185	3,355	3,428	3,513	3,399	3,414	2,021	3,016	3,170	3,133	3,090	3,166	3,206	1,892	3,054	3,735	3,511	3,488	3,320	3,307	1,853	3,117	3,335	3,045
		ซั้ไม่จัดการทำรณนิน	885	914	765	923	1,011	1,001	934	983	739	844	958	1,023	1,047	962	952	918	1,017	881	1,024	976	925	906	891	925	876	930	1,208	865	959	787	934

รายงานสถิติความเร็วเกินของรถตู้โดยสารประจำทาง หมวด 2 (บขส.)

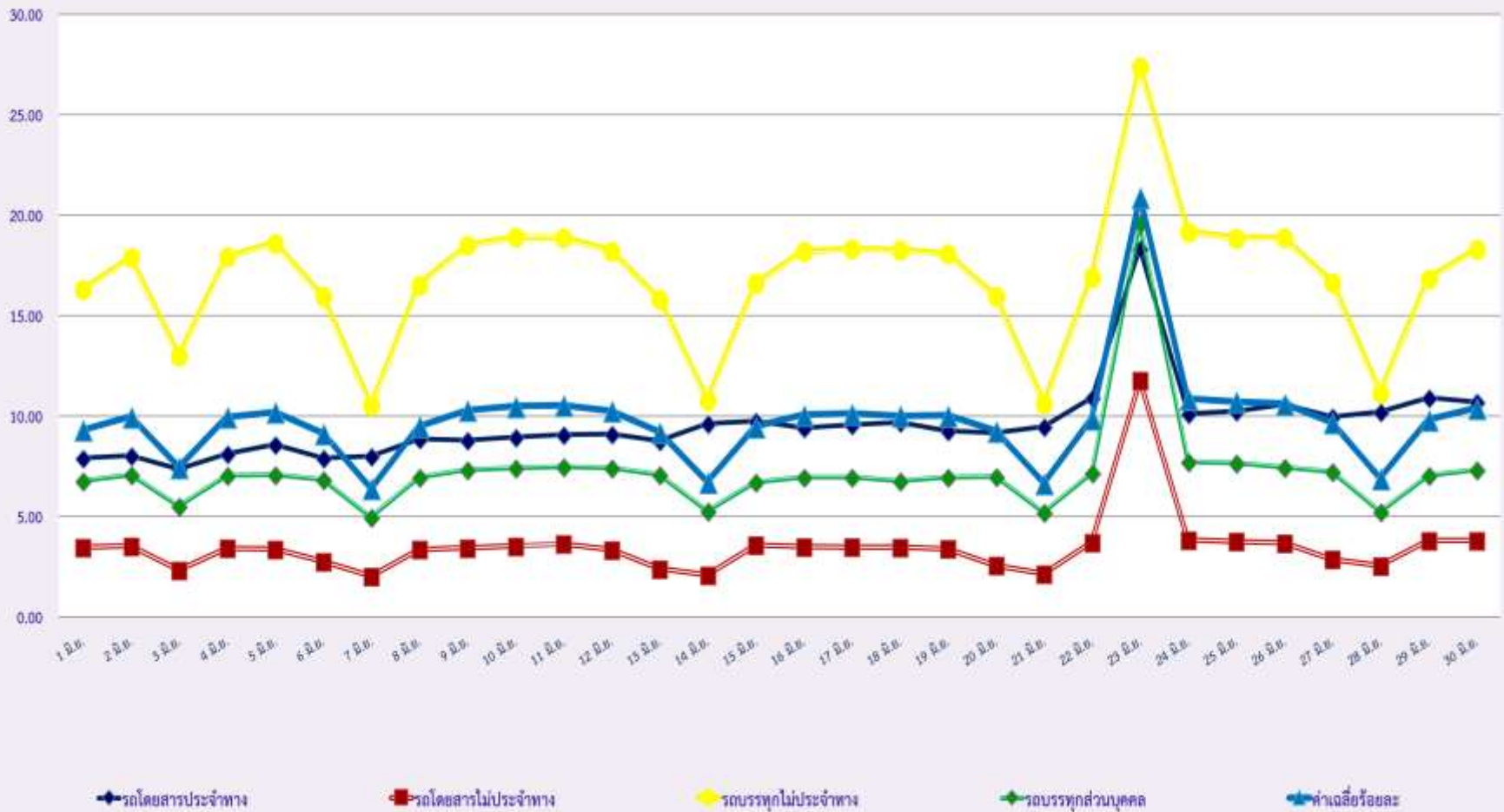
ประจำเดือน มิถุนายน 2563

วันที่	วันที่	1 มิ.ย.	2 มิ.ย.	3 มิ.ย.	4 มิ.ย.	5 มิ.ย.	6 มิ.ย.	7 มิ.ย.	8 มิ.ย.	9 มิ.ย.	10 มิ.ย.	11 มิ.ย.	12 มิ.ย.	13 มิ.ย.	14 มิ.ย.	15 มิ.ย.	16 มิ.ย.	17 มิ.ย.	18 มิ.ย.	19 มิ.ย.	20 มิ.ย.	21 มิ.ย.	22 มิ.ย.	23 มิ.ย.	24 มิ.ย.	25 มิ.ย.	26 มิ.ย.	27 มิ.ย.	28 มิ.ย.	29 มิ.ย.	30 มิ.ย.
		รถตู้โดยสาร	จำนวนคัน	9	7	10	4	4	10	11	8	5	9	10	11	15	23	5	13	6	10	6	14	16	9	9	9	12	12	16	17
	ร้อยละ	0.28	0.22	0.31	0.12	0.12	0.31	0.34	0.25	0.15	0.28	0.31	0.34	0.46	0.71	0.16	0.41	0.19	0.31	0.19	0.44	0.50	0.28	0.28	0.28	0.38	0.38	0.50	0.53	0.38	0.28
ผู้ประกอบการ	จำนวนคัน	143	116	129	105	116	125	170	148	135	120	157	157	153	179	144	157	116	164	150	139	187	184	174	161	121	145	139	165	165	143
	ร้อยละ	4.38	3.58	3.98	3.23	3.57	3.84	5.23	4.56	4.16	3.70	4.85	4.87	4.74	5.55	4.47	4.89	3.62	5.12	4.70	4.98	5.86	5.75	5.45	5.03	3.79	4.55	4.97	5.15	5.16	4.47

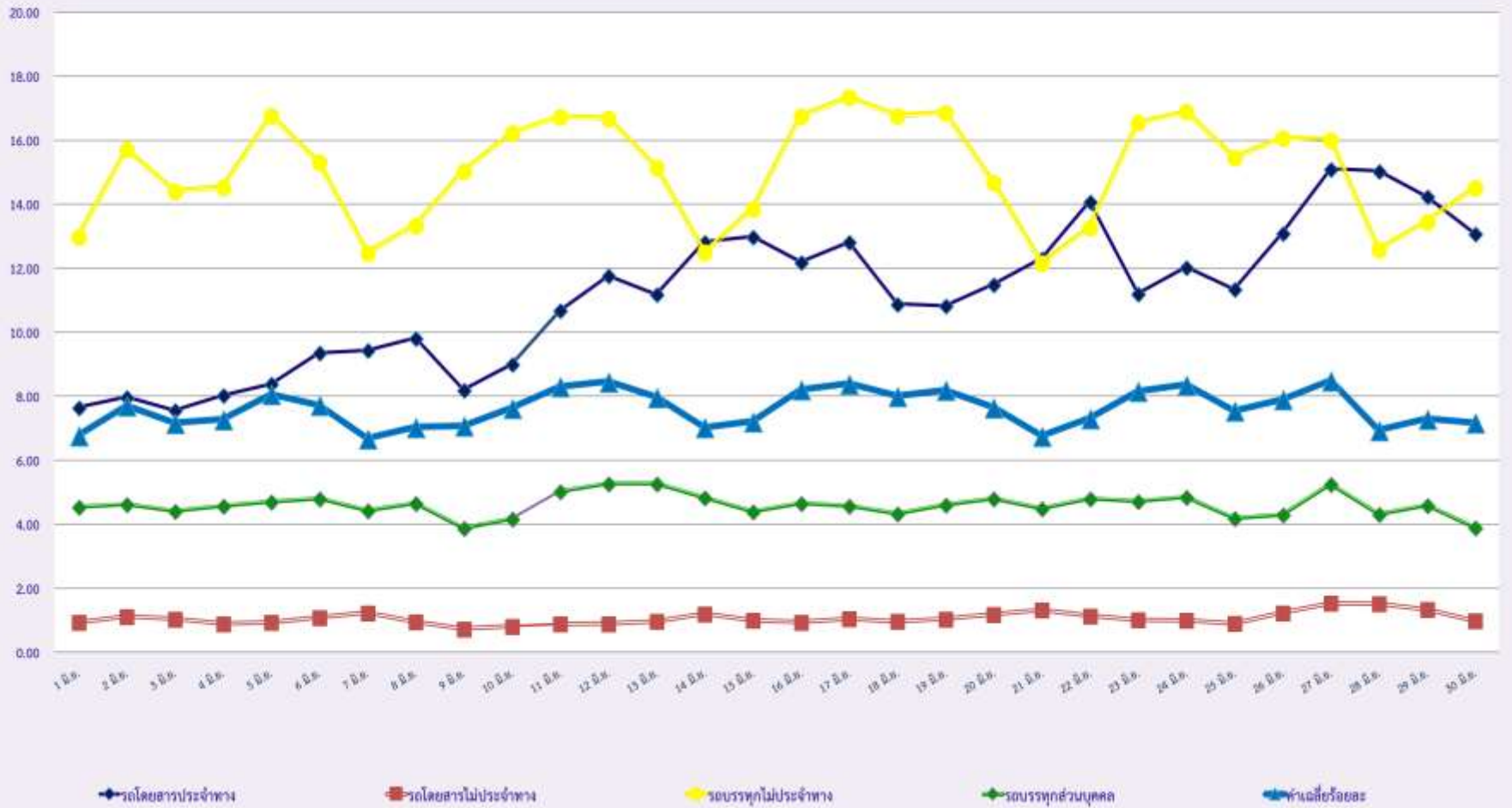
สถิติรถที่มีความเร็วเกินในรถแต่ละประเภท (ร้อยละ) .



สถิติการไม่แสดงตนของพนักงานขับรถในรถแต่ละประเภท (ร้อยละ)



สถิติระยะเวลาการทำงานเกินของพนักงานขับรถในรถแต่ละประเภท (ร้อยละ)



สถิติรถตู้โดยสารประจำทาง หมวด 2(บขส.)ที่มีความเร็วเกิน (ร้อยละ)

